

Heerlijk WONEN!



VEGHEL | Esdonkstraat 21

vraagprijs € 675.000 k.k.

Kenmerken & specificaties



Bouwjaar:	2005
Soort:	eengezinswoning
Kamers:	7
Inhoud:	841 m ³
Woonoppervlakte:	213 m ²
Perceeloppervlakte:	337 m ²
Overige inpandige ruimte:	8 m ²
Gebouwgebonden buitenruimte:	36 m ²
Externe bergruimte:	-
Verwarming:	c.v.-ketel
Isolatie:	dubbel glas, volledig geïsoleerd
Energie label:	-

Omschrijving

Midden in het centrum van Eerde vinden we deze imposante vrijstaande woning!

Wat moet het een genot zijn om hier te mogen wonen. Dit jonge herenhuis met prachtige details beschikt over prachtige leefruimtes, een kantoor-/hobbyruimte een riante overkapping en 4 slaapkamers. En dit alles is gelegen op loopafstand van de school, winkels, horeca en op slechts enkele autominuten afstand van snelweg A50.

Indeling

Begane grond:

We betreden de woning via de aan de voorzijde gelegen entree, deze brengt ons in de hal met meterkast, garderoberuimte en trapopgang. Vanuit de hal hebben we toegang tot de living.

De L-vormige living is lekker ruim en heeft enorm veel sfeer door de aanwezigheid van een gezellige gashaard bij de zithoek, erker bij de eethoek en contrasterende donkere kozijnen en plinten. De living is afgewerkt met een fraaie eiken houten vloer (met vloerverwarming) en strak gestucte wanden en plafonds met lijstwerk. Vanuit de woonkamer hebben we toegang tot de tuin, een handige trapkast en de keuken.

Een goede dag begint met een gezamenlijk ontbijt aan de ontbijttafel in deze fraaie woonkeuken. De landelijke keuken bestaat uit twee rechte opstellingen die voorzien in een enorme hoeveelheid berg- en werkruimte. De keukenuitrusting bestaat uit een gaskookplaat met afzuigkap, oven, magnetron, inbouwkoelkast, inbouwvriezer, vaatwasser en een ruime gootsteen. Tijdens het koken heb je goed zicht op wat zich rondom het huis afspeelt. Aan tafel!

Vanuit de keuken betreden we de handige achterom met toiletruimte die toegang geeft tot de eigen inrit, overkapping en de kantoor-/hobbyruimte.

Wij vervolgen onze weg naar het kantoor. Deze multifunctionele ruimte is een super plek om in alle rust vanuit thuis te werken, hobbyen of om een chillroom te creëren voor de kids. Tegen de tijd dat de jaren echt beginnen te tellen ruilen we het kantoor hier in voor een riante slaapkamer met badkamer en gaan levensloopbestendig wonen. Je hoeft hier nooit meer weg!

Het kantoor geeft toegang tot een handige bijkeuken met keukenblokje, witgoedaansluitingen en voldoende ruimte voor een extra koelkast en het opbergen van de grotere spullen.

Eerste verdieping:

De overloop op verdieping één geeft toegang tot een drietal slaapkamers en de badkamer.

Natuurlijk beginnen wij bij de masterbedroom: liefst 22m², met een jaloersmakende kastenwand en airconditioning. Alle drie de slaapkamers zijn netjes afgewerkt met een comfortabele hoogpolige vloerbedekking en strak gestucte wanden en plafonds.

Ook de badkamer stelt zeker niet teleur met een dubbele wastafel in een prachtig badmeubel, een ligbad, inloofdouche en toilet. Tegelwerk in de kleuren antraciet, lichtgrijs en wit en strak gestucte wanden en plafond maken deze badkamer tot een smaakvol geheel.

Tweede verdieping:

De laatste trap naar boven brengt ons op de zolderverdieping. Hier vinden we een enorm ruime zolderkamer die dienst kan doen als extra slaapkamer (of twee), gym of gewoon als bergzolder. De zolderkamer geeft toegang tot de technische ruimte met WTW-installatie en de ketelopstelling.

Tuin:

Achter de woning vinden we nog een superfijne tuin. De tuin is aangelegd met een fijn speelgazon (met sproei installatie) voor de kinderen, gemetselde plantenbakken met vaste beplanting, nette erfafscheidingen en een geweldige overkapping. Na een lange dag hard werken is er geen betere plek dan deze tuin!

De achterom aan de rechterzijde van de woning beschikt over een handige overkapping, zo staan de fietsen droog en uit het zicht.

Dit prachtige huis is meer dan klaar voor zijn volgende bewoners.

Word jij de gelukkige? Je bent welkom!



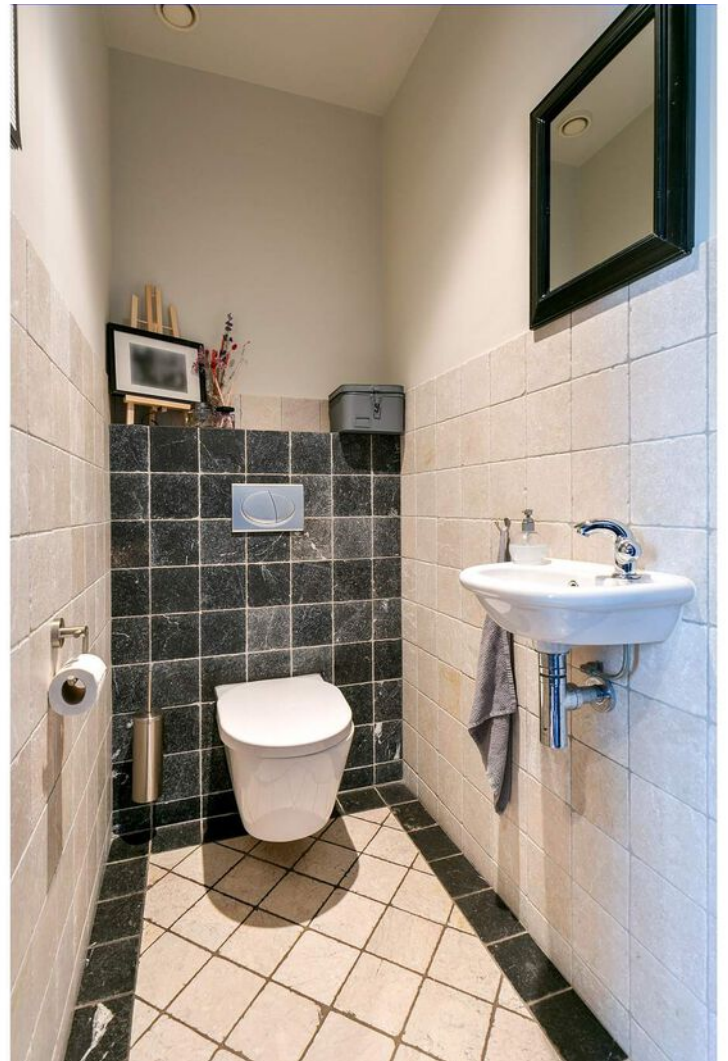






















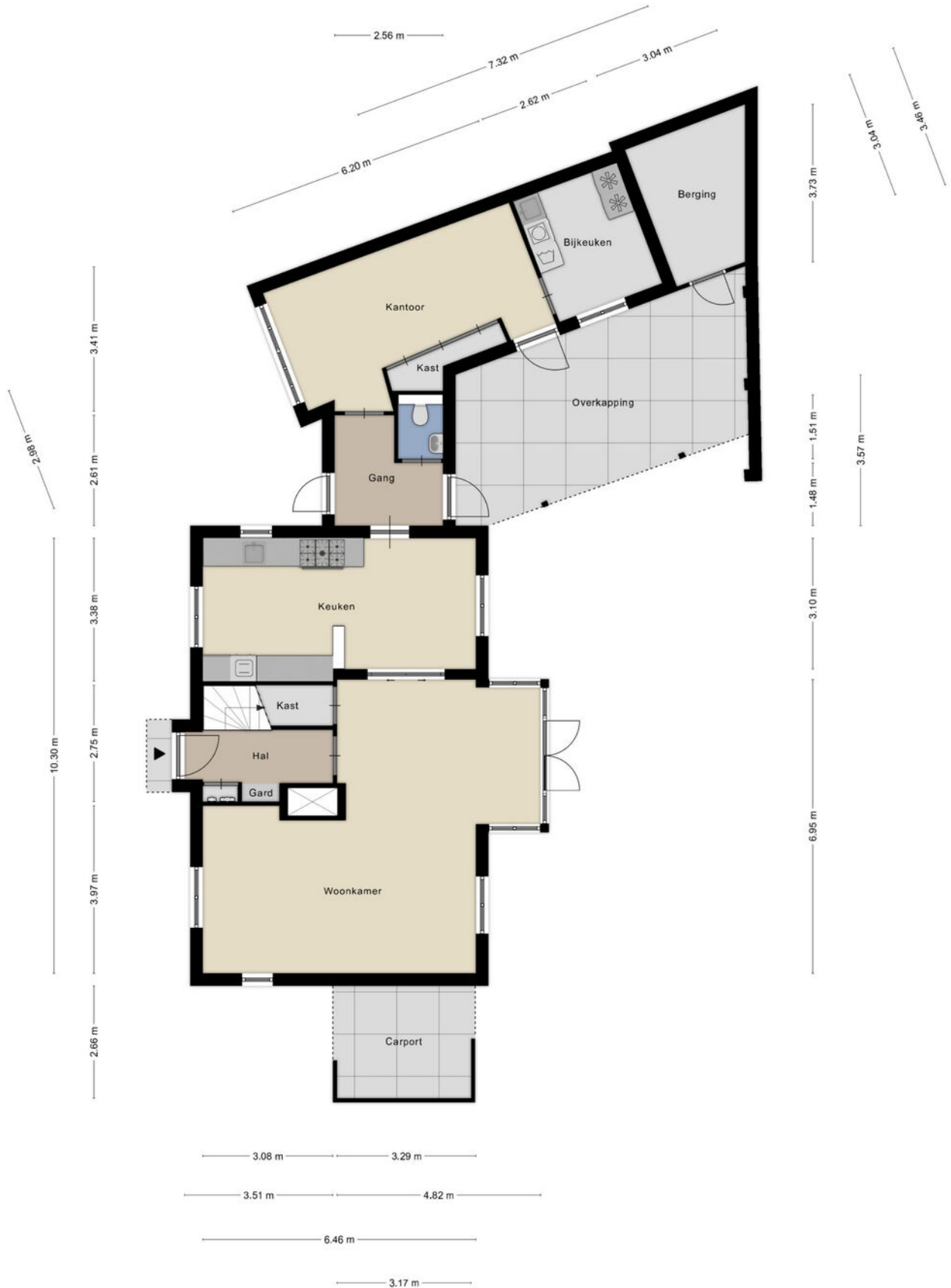




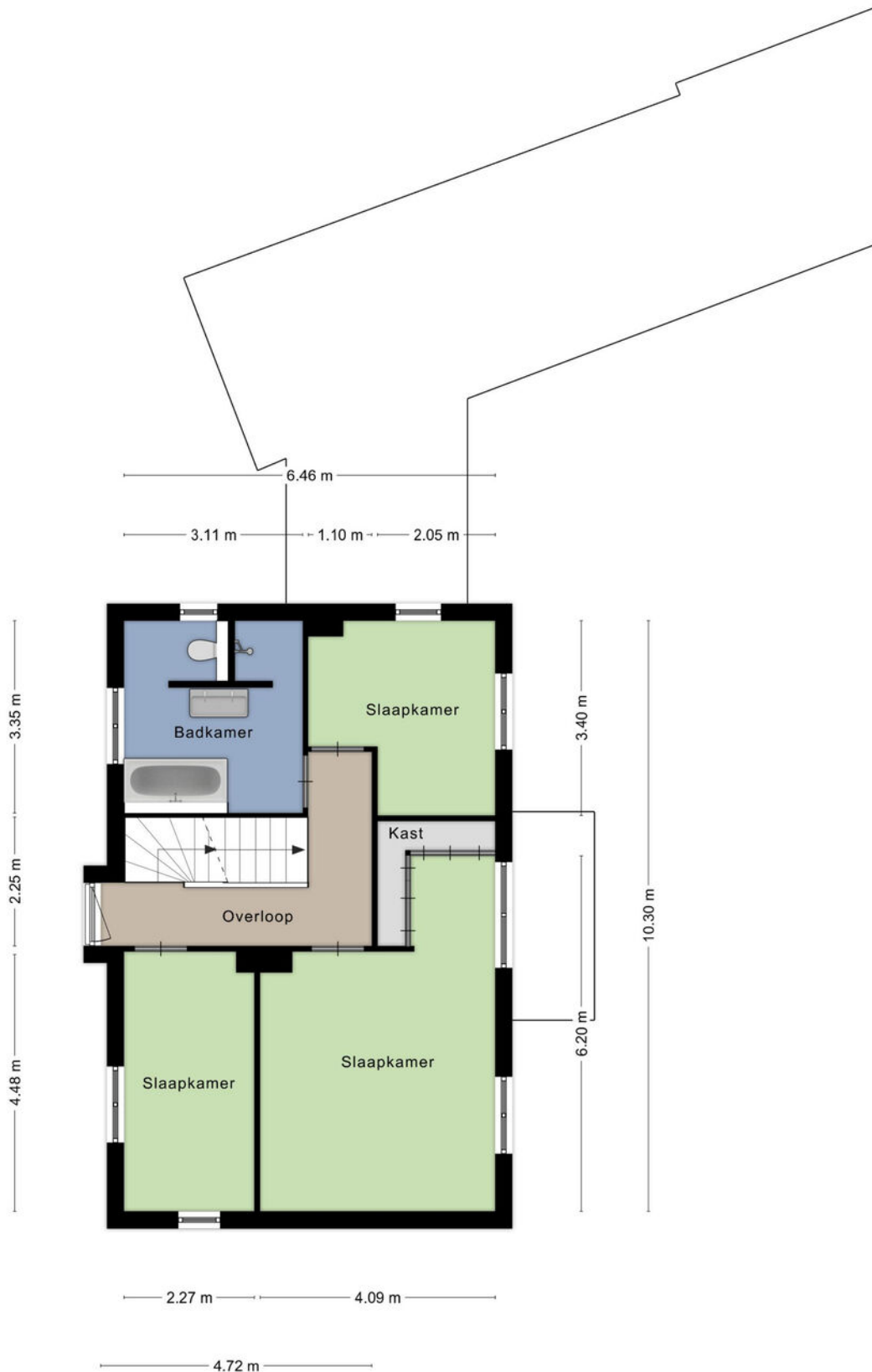




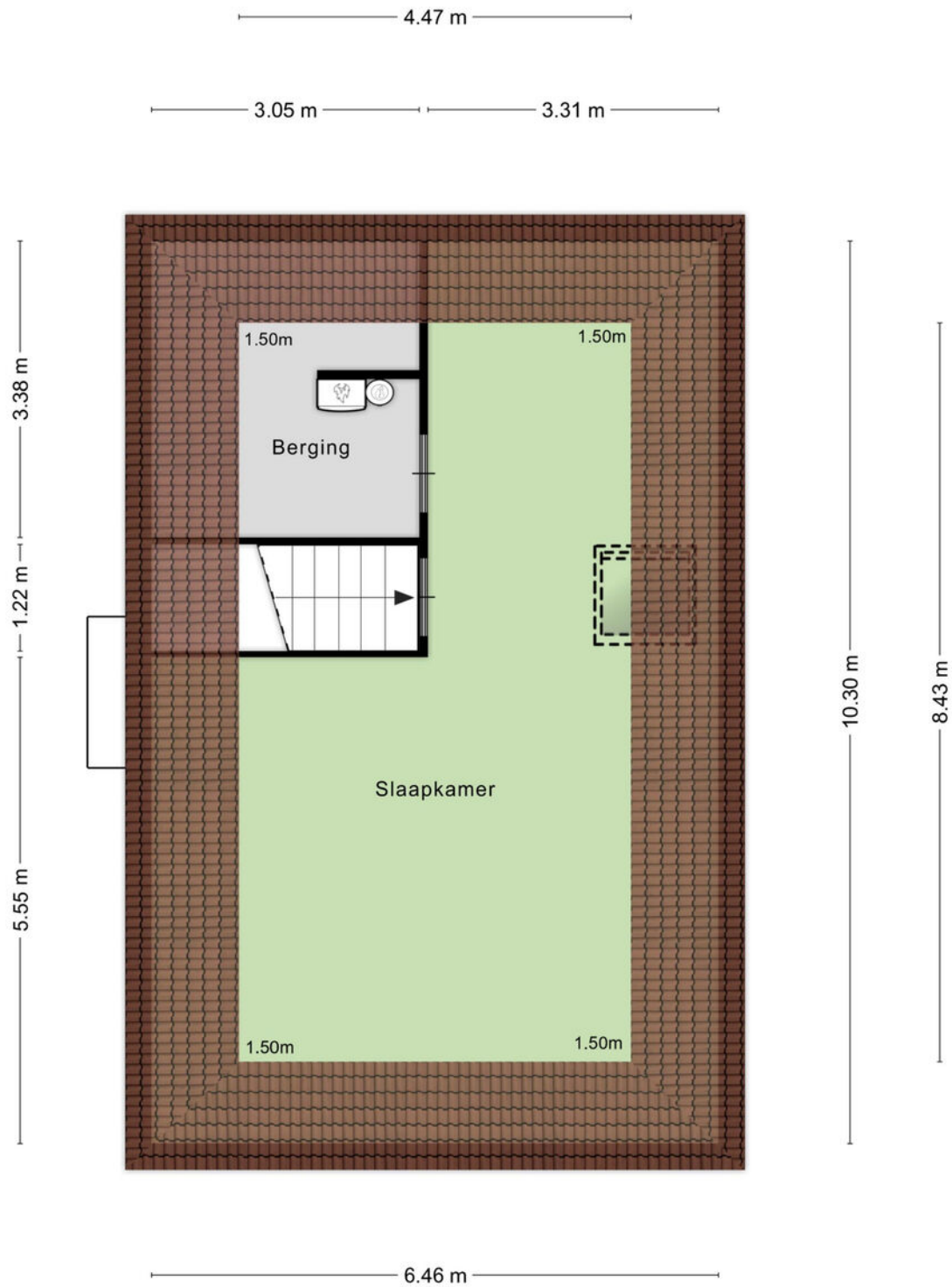
Plattegrond



Plattegrond



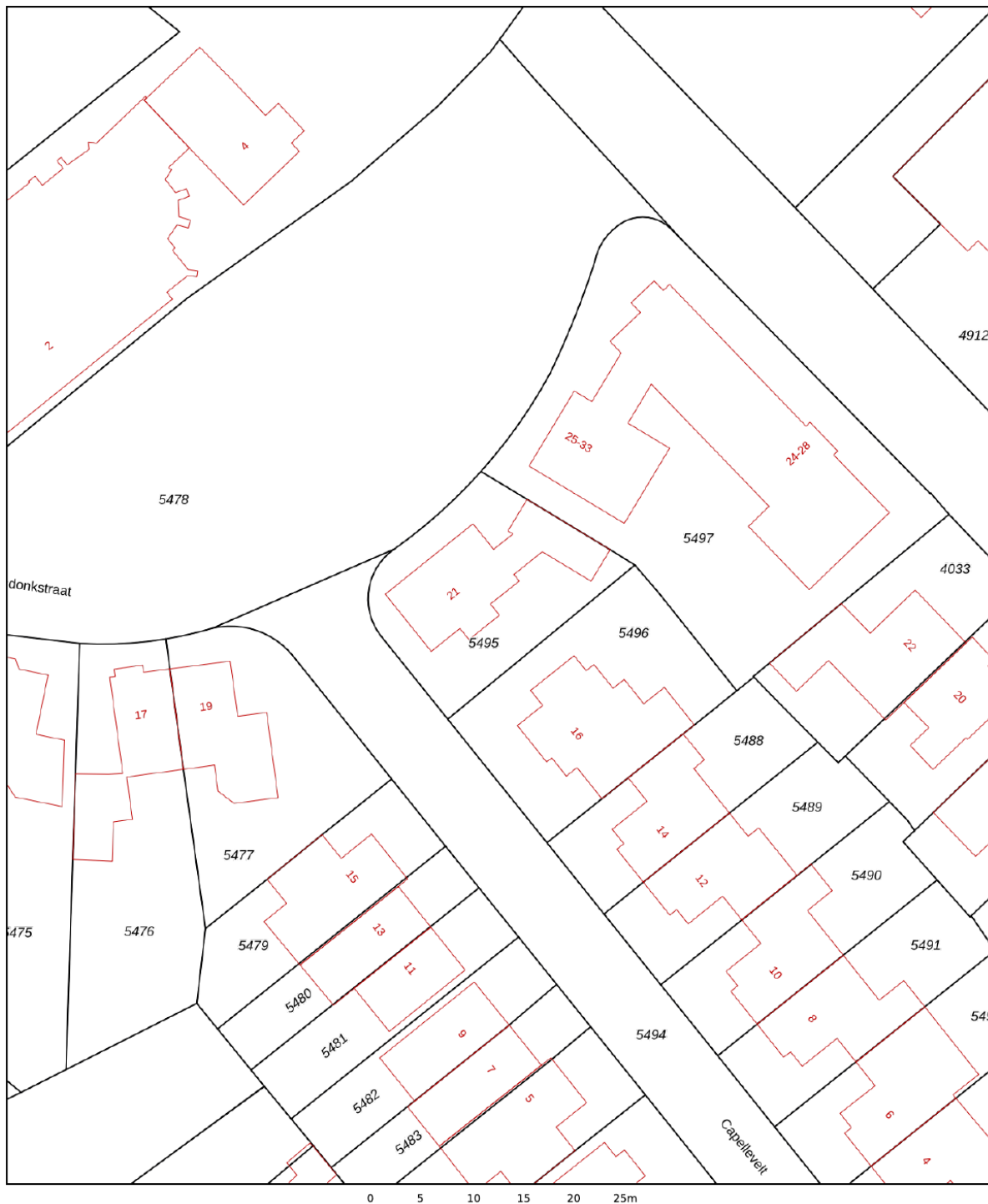
Plattegrond









Kadastrale kaart

Kadastrale kaart

Uw referentie: vdl

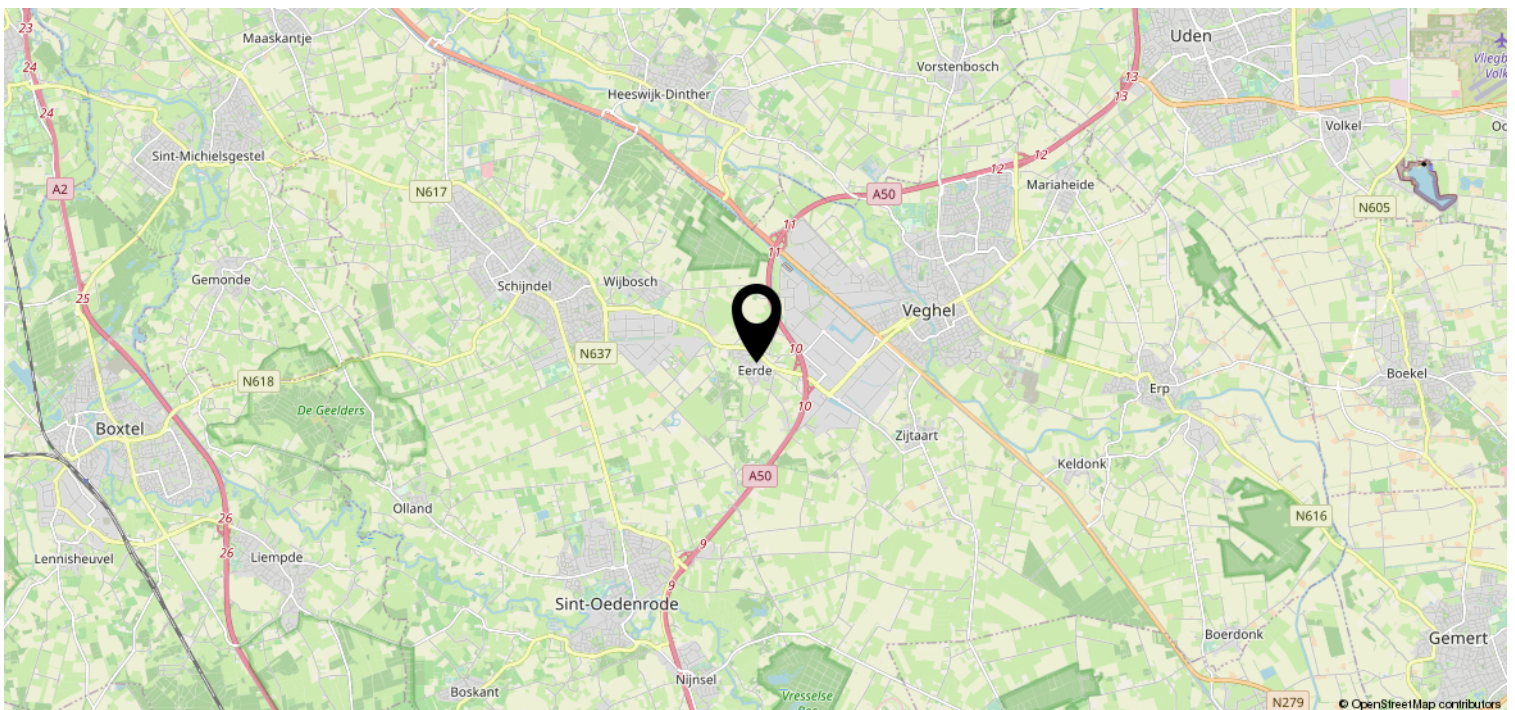
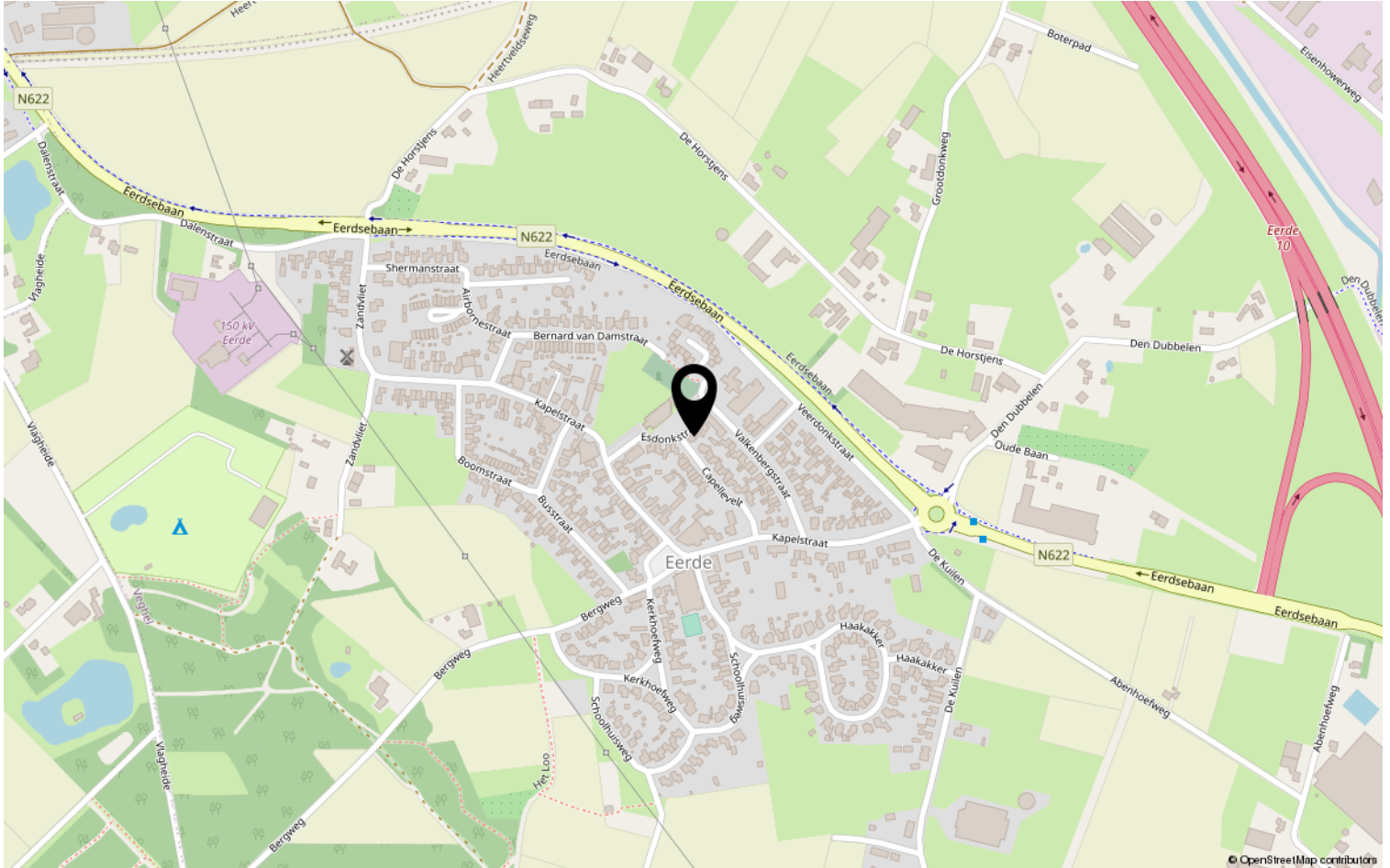


12345	Deze kaart is noordgericht	Schaal 1: 500		
25	Perceelnummer	Kadastrale gemeente		Veghel
	Huisnummer	Sectie		F
	Vastgestelde kadastrale grens	Perceel	5495	
	Voorlopige kadastrale grens			
	Administratieve kadastrale grens			
	Bebouwing			

Voor een eensluitend uittreksel, geleverd op 9 juli 2021
De bewaarder van het kadaster en de openbare registers

Aan dit uittreksel kunnen geen betrouwbare maten worden ontleend.
De Dienst voor het kadaster en de openbare registers behoudt zich de intellectuele eigendomsrechten voor, waaronder het auteursrecht en het databankenrecht.

Locatie op de kaart



Lijst van zaken

	Blijft achter	Gaat mee	Ter overname	NVT
Woning - Interieur				
(Voorzet) openhaard met toebehoren				X
Allesbrander				X
Houtkachel				X
(Gas)kachels	X			
Designradiator(en)				X
Radiatorafwerking				X
Verlichting, te weten				
- inbouwspots/dimmers	X			
- opbouwspots/armaturen/lampen/dimmers				X
- losse (hang)lampen		X		
-				X
-				X
(Losse)kasten, legplanken, te weten				
- in overleg				X
-				X
Raamdecoratie/zonwering binnen, te weten				
- gordijnrails	X			
- gordijnen			X	
- overgordijnen			X	
- vitrages			X	
- rolgordijnen			X	
- lamellen			X	
- jaloezieën			X	
- (losse) horren/rolhorren			X	
-				X
-				X
Vloerdecoratie, te weten				
- vloerbedekking	X			
- parketvloer				X
- houten vloer(delen)	X			
- laminaat				X
- plavuizen				X
-				X

Lijst van zaken

	Blijft achter	Gaat mee	Ter overname	NVT
Woning - Sanitair/sauna				
Sauna met toebehoren				X
				X
				X
Toilet met de volgende toebehoren				
- toilet	X			
- toiletrolhouder	X			
- toiletborstel(houder)	X			
- fontein	X			
-				X
-				X
Badkamer met de volgende toebehoren				
- ligbad	X			
- jacuzzi/whirlpool				X
- douche (cabine/scherm)	X			
- stoomdouche (cabine)				X
- wastafel	X			
- wastafelmeubel	X			
- planchet	X			
- toiletkast				X
- toilet	X			
- toiletrolhouder	X			
- toiletborstel(houder)	X			
-				X
-				X
Woning - Exterieur/installaties/ veiligheid/energiebesparing				
Schotel/antenne				X
Brievenbus	X			
Kluis				X
(Voordeur)bel	X			
Alarminstallatie			X	
(Veiligheids)sloten en overige inbraakpreventie				X
Rookmelders	X			
(Klok)thermostaat	X			
Airconditioning			X	

Lijst van zaken

	Blijft achter	Gaat mee	Ter overname	NVT
Screens				X
Rolluiken				X
Zonwering buiten			X	
Telefoonaansluiting/internetaansluiting	X			
Veiligheidsschakelaar wasautomaat				X
Waterslot wasautomaat				X
Zonnepanelen				X
Oplaadpunt elektrische auto				X
				X
				X
				X
				X
Warmwatervoorziening, te weten				
- CV-installatie	X			
- boiler	X			
- geiser				X
-				X
-				X
-				X
Isolatievoorzieningen (voorzetramen/ radiatorfolie etc.), te weten				
-				X
-				X
Tuin - Inrichting				
Tuinaanleg/bestrating	X			
Beplanting	X			
Trampoline			X	
Tuin - Verlichting/installaties				
Buitenverlichting	X			
Tijd- of schemerschakelaar/ bewegingsmelder	X			
				X
Tuin - Bebouwing				
Tuinhuis/buitenberging	X			

Lijst van zaken

	Blijft achter	Gaat mee	Ter overname	NVT
Kasten/werkbank in tuinhuis/berging	X			
(Broei)kas				X
				X
				X
Tuin - Overig				
Overige tuin, te weten				
- (sier)hek	X			
- vlaggenmast(houder)	X			
-				X
-				X
Overig - Contracten				
CV				Nee
Boiler				Nee
Zonnepanelen				Nee

Bekijk deze woning online!

<https://esdonkstraat21.nl/>

 VAN DE LAAR
MAKELAARS

Esdonkstraat 21, Veghel



Scan deze code en
bekijk de woning
op je mobiel!



Heeft u interesse?



Borchgrave 43 (t.o. Jumbo Centrum)
5492 AT Sint Oedenrode

0413-472118 | info@vdlaar.nl
www.vdlaar.nl