

Heerlijk WONEN!



BOXTEL | Puccinistraat 52

vraagprijs € 279.500 k.k.

Kenmerken & specificaties



Bouwjaar:	1980
Soort:	eengezinswoning
Kamers:	6
Inhoud:	370 m ³
Woonoppervlakte:	110 m ²
Perceeloppervlakte:	145 m ²
Overige inpandige ruimte:	-
Gebouwgebonden buitenruimte:	-
Externe bergruimte:	8 m ²
Verwarming:	c.v.-ketel
Isolatie:	dak, muur, vloer, ged. dubbel glas
Energielabel:	C

Omschrijving

In een lekker groene en kindvriendelijke wijk in Boxtel vinden we deze nette instapklare tussenwoning met 4 slaapkamers (mogelijkheid tot 5) en een fijne tuin!

Door de gunstige ligging van deze woning ga je hier dagelijks gewoon te voet naar school of boodschappen doen, liggen de speeltuintjes om de hoek en sta je met enkele minuten fietsen in het gezellige centrum van Boxtel en het treinstation van NS. Binnen 5 autominuten bereik je de A2 richting Eindhoven en 's-Hertogenbosch.

Indeling

Begane grond:

De aan de voorzijde gelegen entree brengt ons in de hal met toiletruimte, meterkast en trapopgang. We vervolgen onze weg naar de woonkamer.

Wat direct opvalt wanneer je de woonkamer binnenloopt is de hoeveelheid licht. De Z-vormige woonkamer is recent nog geheel voorzien van strak gestucte wanden en een nieuwe laminaat vloer. De woonkamer heeft een gezellige zitkamer aan de voorzijde en de eetkamer in de buurt van de keuken. Vanuit de woonkamer heb je toegang tot een handige trapkast.

De keukenopstelling bestaat uit twee rechte opstellingen welke voorzien zijn van een vaatwasmachine, spoelbak, gaskookplaat met afzuigkap en oven. Verder biedt de keuken voldoende berg- en werkruimte en een typerend rond kastje. De keuken is afgewerkt met een houten vloer en deels betegelde deels gestucte wanden. Vanuit de keuken hebben we toegang tot de tuin.

Eerste verdieping:

De overloop op verdieping één geeft toegang tot een drietal slaapkamers en de badkamer.

Alle drie de slaapkamers zijn van goed formaat en netjes afgewerkt met deels behangen en deels gestucte wanden en plafonds en een fraaie laminaatvloer. Ook beschikken de slaapkamers over rolluiken, hartstikke handig met die warme zomers!

De nette badkamer is van goed formaat en beschikt over zowel een ligbad als een douche, een toilet en wastafel. De badkamer is geheel betegeld in donkere en lichte tinten en heeft een verlaagd plafond.

Tweede verdieping:

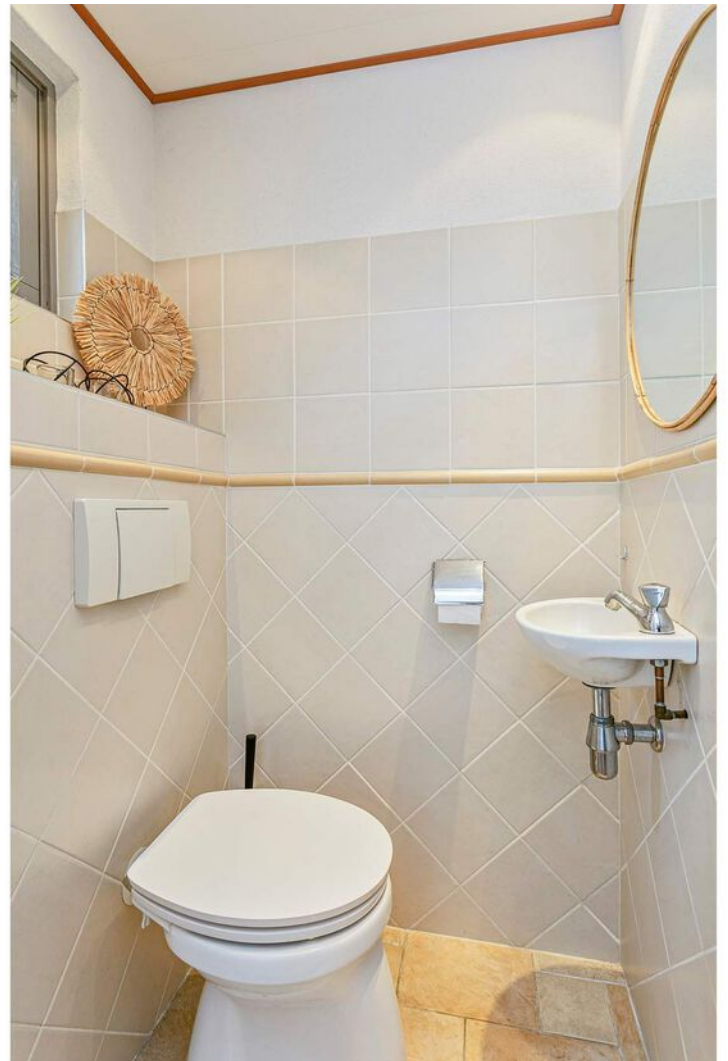
Een tweede vaste trap brengt ons op de overloop van verdieping twee. Hier vinden we de ketelopstelling (Atag HR 2020) en hebben we toegang tot een bergruimte en liefst twee (mogelijke) slaapkamers. Ook deze zolderkamers hebben beide een goed formaat. Eén van de slaapkamers doet nu dienst als wasruimte en beschikt over de daarvoor benodigde aansluitingen.

Tuin:

Achter het huis vinden we een lekkere tuin met een terras aan de achtergevel (incl. elektrische zonneluifel), een terras met gemetseld bankje op de achterzijde van het perceel, een kunstgras gazon en een border met vaste beplanting.

Zoek jij een fijne starterswoning in een kindvriendelijke en groene wijk?

Je bent welkom!

















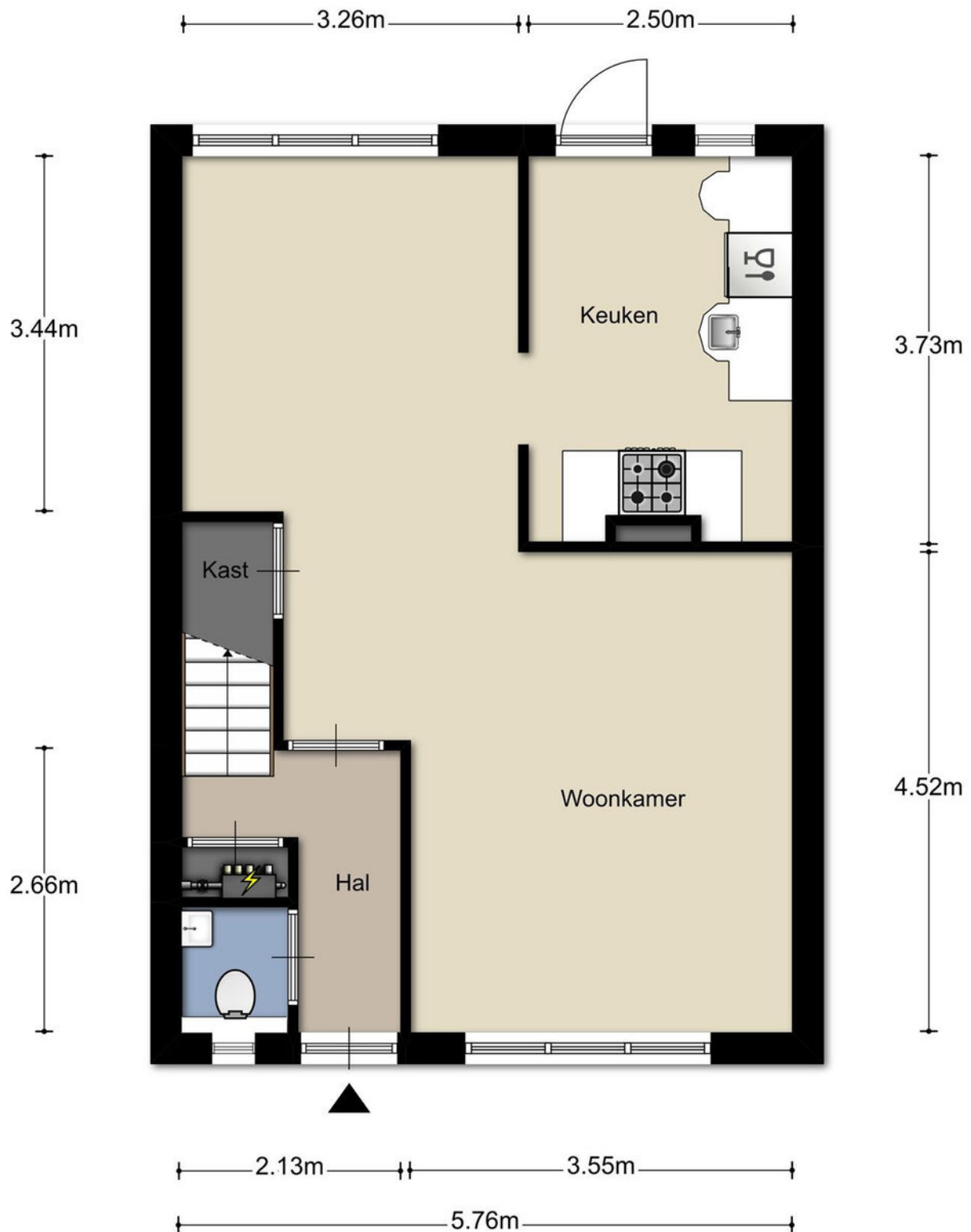








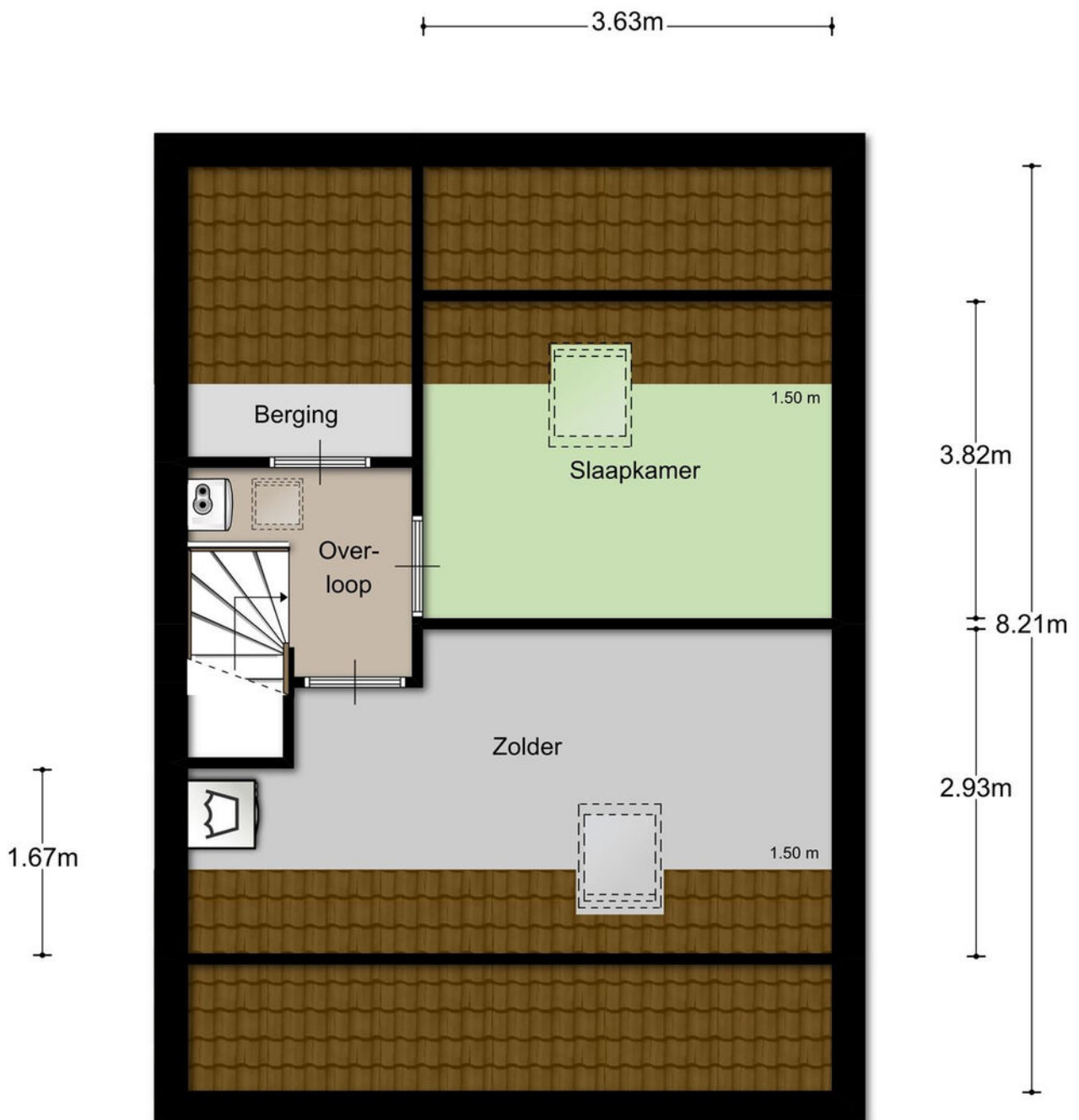
Plattegrond



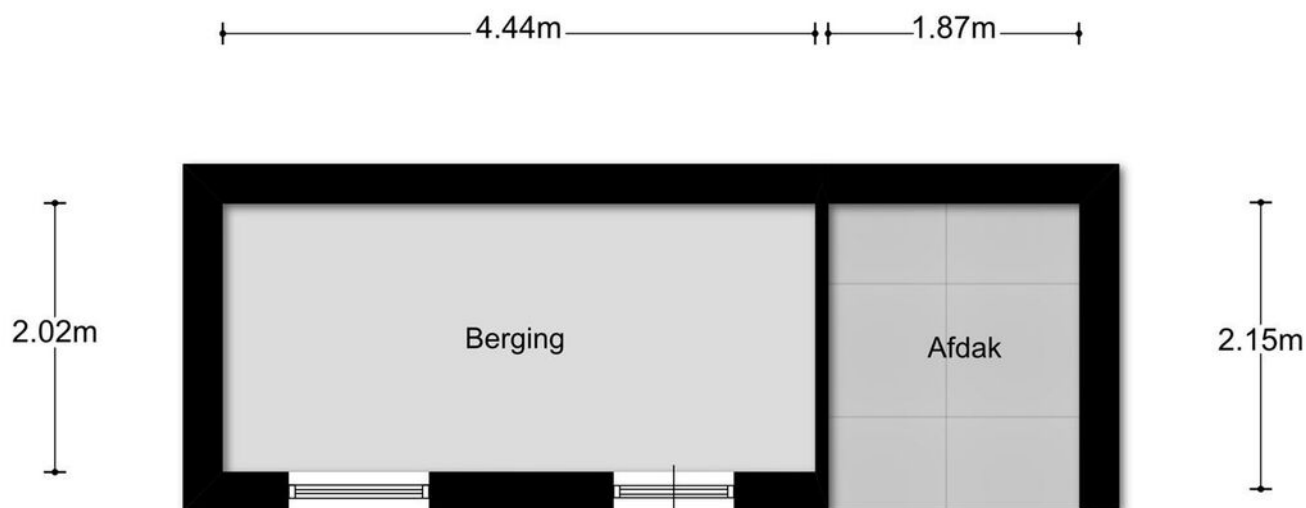
Plattegrond



Plattegrond



Plattegrond




Aan de plattegronden kunnen geen rechten worden ontleend
© Zibber www.zibber.nl

Kadastrale kaart

Kadastrale kaart

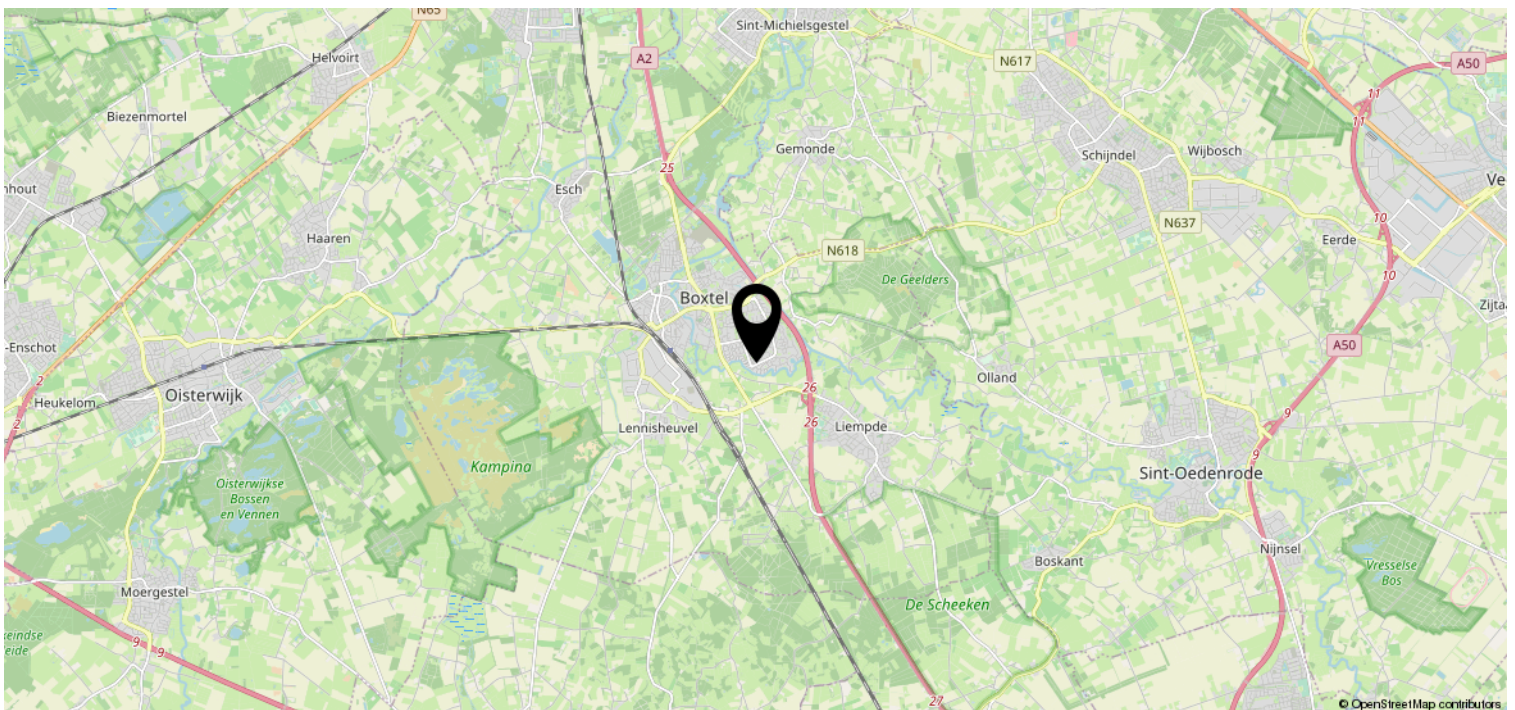
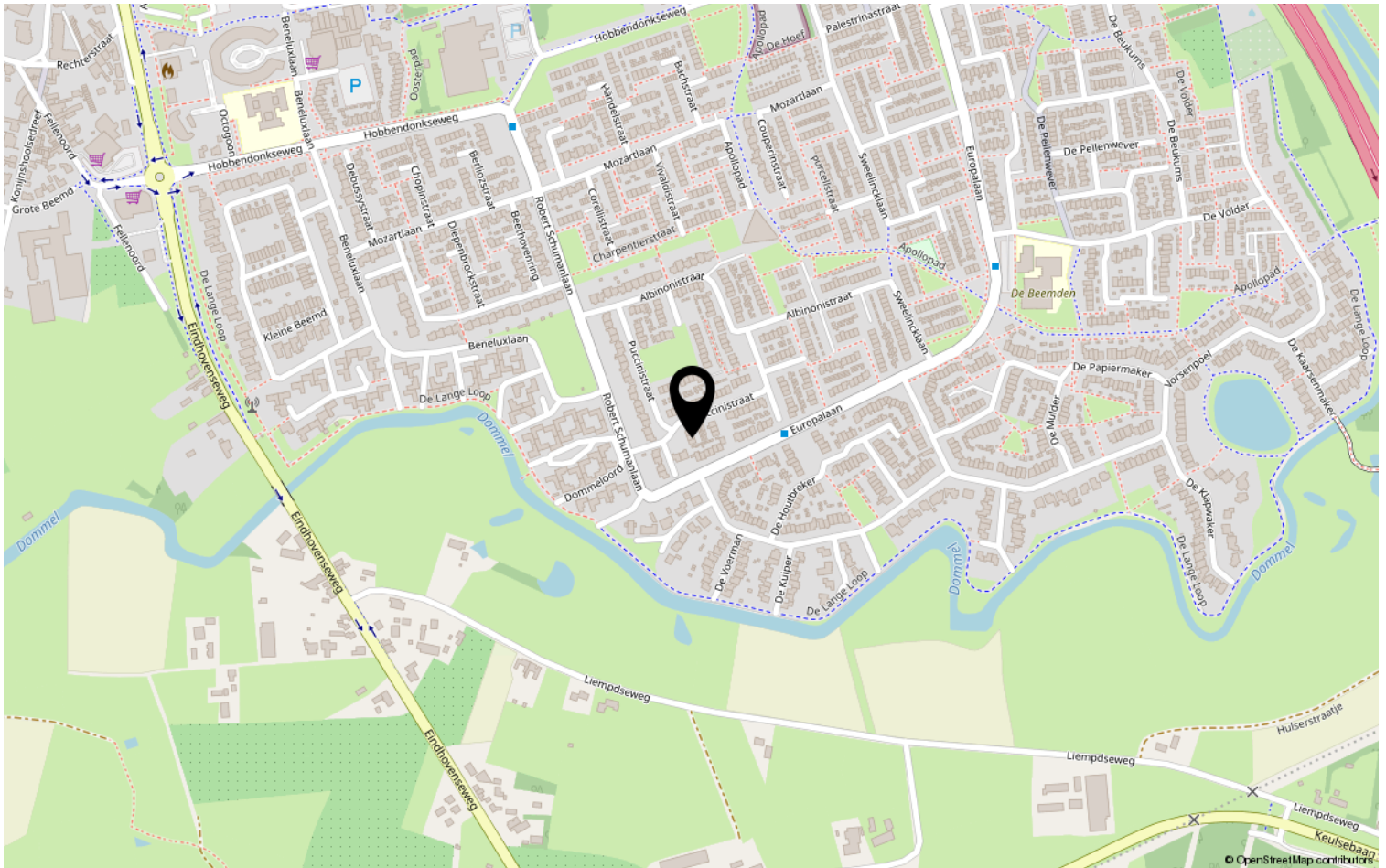
Uw referentie: vdl



<p>12345 Perceelnummer</p> <p>25 Huisnummer</p> <p>— Vastgestelde kadastrale grens</p> <p>— Voorlopige kadastrale grens</p> <p>— Administratieve kadastrale grens</p> <p>— Bebouwing</p>	<p>Deze kaart is noordgericht</p> <p>Schaal 1: 500</p> <p>Kadastrale gemeente Boxtel</p> <p>Sectie D</p> <p>Perceel 4407</p> <p>Aan dit uittreksel kunnen geen betrouwbare maten worden ontleend. De Dienst voor het kadaster en de openbare registers behoudt zich de intellectuele eigendomsrechten voor, waaronder het auteursrecht en het databankenrecht.</p>	
--	--	---

Voor een eensluitend uittreksel, geleverd op 24 juni 2021
De bewaarder van het kadaster en de openbare registers

Locatie op de kaart



Lijst van zaken

	Blijft achter	Gaat mee	Ter overname	NVT
Woning - Interieur				
(Voorzet) openhaard met toebehoren				X
Allesbrander				X
Houtkachel				X
(Gas)kachels				X
Designradiator(en)				X
Radiatorafwerking				X
Verlichting, te weten				
- inbouwspots/dimmers				X
- opbouwspots/armaturen/lampen/dimmers				X
- losse (hang)lampen			X	
-				X
-				X
(Losse)kasten, legplanken, te weten				
- kledingkasten 3x			X	
- overige kasten		X		
Raamdecoratie/zonwering binnen, te weten				
- gordijnrails	X			
- gordijnen	X			
- overgordijnen				X
- vitrages				X
- rolgordijnen				X
- lamellen				X
- jaloezieën			X	
- (losse) horren/rolhorren	X			
-				X
-				X
Vloerdecoratie, te weten				
- vloerbedekking				X
- parketvloer				X
- houten vloer(delen)				X
- laminaat	X			
- plavuizen				X
-				X

Lijst van zaken

	Blijft achter	Gaat mee	Ter overname	NVT
Woning - Sanitair/sauna				
Sauna met toebehoren				X
				X
				X
Toilet met de volgende toebehoren				
- toilet				X
- toiletrolhouder	X			
- toiletborstel(houder)				X
- fontein	X			
-				X
-				X
Badkamer met de volgende toebehoren				
- ligbad	X			
- jacuzzi/whirlpool				X
- douche (cabine/scherm)	X			
- stoomdouche (cabine)				X
- wastafel	X			
- wastafelmeubel				X
- planchet				X
- toiletkast				X
- toilet	X			
- toiletrolhouder	X			
- toiletborstel(houder)	X			
-				X
-				X
Woning - Exterieur/installaties/ veiligheid/energiebesparing				
Schotel/antenne				X
Brievenbus				X
Kluis				X
(Voordeur)bel				X
Alarminstallatie				X
(Veiligheids)sloten en overige inbraakpreventie				X
Rookmelders				X
(Klok)thermostaat				X
Airconditioning				X

Lijst van zaken

	Blijft achter	Gaat mee	Ter overname	NVT
Screens				X
Rolluiken				X
Zonwering buiten				X
Telefoonaansluiting/internetaansluiting				X
Veiligheidsschakelaar wasautomaat				X
Waterslot wasautomaat				X
Zonnepanelen				X
Oplaadpunt elektrische auto				X
				X
				X
				X
				X
				X
Warmwatervoorziening, te weten				
- CV-installatie	X			
- boiler				X
- geiser				X
-				X
-				X
-				X
Isolatievoorzieningen (voorzetramen/ radiatorfolie etc.), te weten				
-				X
-				X
Tuin - Inrichting				
Tuinaanleg/bestrating				X
Beplanting				X
				X
Tuin - Verlichting/installaties				
Buitenverlichting				X
Tijd- of schemerschakelaar/ bewegingsmelder				X
				X
Tuin - Bebouwing				
Tuinhuis/buitenberging				X

Lijst van zaken

	Blijft achter	Gaat mee	Ter overname	NVT
Kasten/werkbank in tuinhuis/berging				X
(Broei)kas				X
				X
				X
Tuin - Overig				
Overige tuin, te weten				
- (sier)hek				X
- vlaggenmast(houder)				X
-				X
-				X
Overig - Contracten				
CV				Nee
Boiler				Nee
Zonnepanelen				Nee

Bekijk deze woning online!

www.puccinistraat52.nl

 VAN DE LAAR
MAKELAARDIJ

Puccinistraat 52, Boxtel



Scan deze code en
bekijk de woning
op je mobiel!



Heeft u interesse?



Borchgrave 43 (t.o. Jumbo Centrum)
5492 AT Sint Oedenrode

0413-472118 | info@vdlaar.nl
www.vdlaar.nl